



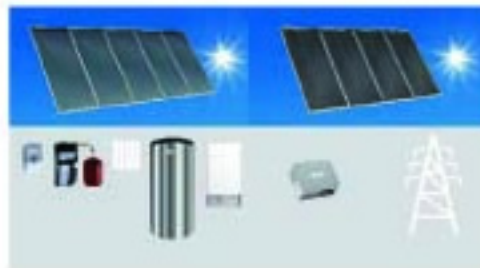
ROTO - Çatı ve Solar Teknolojileri

Roto Çatı ve Solar Teknolojileri ile güneşten sıcak su ve ısıtma elde ediliyor, elektrik üretiliyor ve solar modüllerle kombine edilebilen çatı pencereleri ile doğal aydınlatma ve havalandırma sağlanıyor.

Alman teknolojisi ve yılların Roto tecrübesi sonucu üretilen fotovoltaik modüller, termik kolektörler ve çatı pencereleri ile çatılan enerji üreten alanlar haline getirmek mümkün oluyor. Üstelik bu kazanımlar elde edilirken çatı üzerinde veya bahçede çirkin yapılar ve detaylarla karşılaşmıyor ya da çatı kaplaması üzerine konulan demir/alüminyum konstrüksiyonlarda olduğu gibi binaya gereksiz yük binmiyor.

Roto Çatı ve Solar Teknolojileri'nde çatılara özel izolasyon detayları çözülmüş, çatı kaplaması içine gömülebilen ya da komple sunroof olarak (farklı bir çatı kaplamasına ihtiyaç duyulmadan tüm çatıyı modülle kaplama) çatı penceresi ile entegre olabilen ileri düzey bir mimari çözüm elde ediliyor ve şık bir estetik sağlanıyor.

Kendi enerjisini kendi üreten doğaya saygılı binalar yaratmak, bunu yaparken de estetikten ve mimardan ödün vermemek için çözümler sunan Roto Çatı ve Solar Teknolojileri, tek elden fotovoltaik modül, termik kolektör ve çatı penceresini pazara sunuyor.





Swisspearl Cephe Panelleri

İleri düzey mimari için üretilen ve geniş tasarım özgürlüğü veren Swisspearl Cephe Panelleri, Avrupa CE Standartları'nın en yüksek puanı olan 5A'yı almış tek fiber - cement cephe kaplama malzemesi.

Özellikleri

- 10 yılda mimari talep üzerine yapmış 2.000 özel renk seçeneğine sahip.
- 10 yıl garantili, 40 yıl ömürlü.
- Paneller hamurdan boyalı, değişik yüzey ve doku seçenekleri var.
- Carat, Xpressive ve Reflex serilerinde mat ve güneş ışığı ile parlayan farklı yüzey alternatifleri bulunuyor.
- Panel renginde ya da doğal alüminyum dekoratif perçinle monte ediliyor.
- Patentli Sigma 8 (8 mm paneller) ve Sigma 12 (12 mm paneller) sistemleriyle gizli vidalı montaj yapılabilir.
- İstenilen şekil ya da logo, panel üzerinde 3 boyutlu süsleme ve perfore yapılabilir.
- Hiç bakım gerektirmiyor.
- En sert hava koşullarına dayanıklı, (-40oC - +80oC).
- Bina cephesine yağmur perdesi görevi yapıyor.
- Yazın sıcaktan, kışın ise soğuktan koruyarak bina yalıtımına destek veriyor.
- Alev almıyor.

- Her yükseklikteki binalar için hem yeni hem de renovasyona çok uygun bir malzeme.
- Üretiminden başlayarak ekolojik ve tamamen doğal geri dönüşümlü bir malzeme.

Hammaddeleri

- % 40 Portland çimentosu,
- % 11 Mineral katkılar: kireçtaşı gibi,
- % 5 İşlenmiş elyaf: selüloz,
- % 2 Güçlendirilmiş elyaf: polivinil alkol,
- % 12 Su,
- % 30 Hava.

Swisspearl, ileri düzey mimari için üretilen özel bir ürün olarak bugün dünyada birçok prestijli projede tercih ediliyor.



SKM Malzeme AŞ
A: Değirmenyolu Cad. Çetinkaya Sok. Gürbüz İş
Merkezi No:20 Kat:3 İçerenköy - İstanbul
T: 0216 573 96 92
F: 0216 572 31 48
E: skm@skmgrup.com
W: www.skmgrup.com